



# 人工智能点亮千行百业



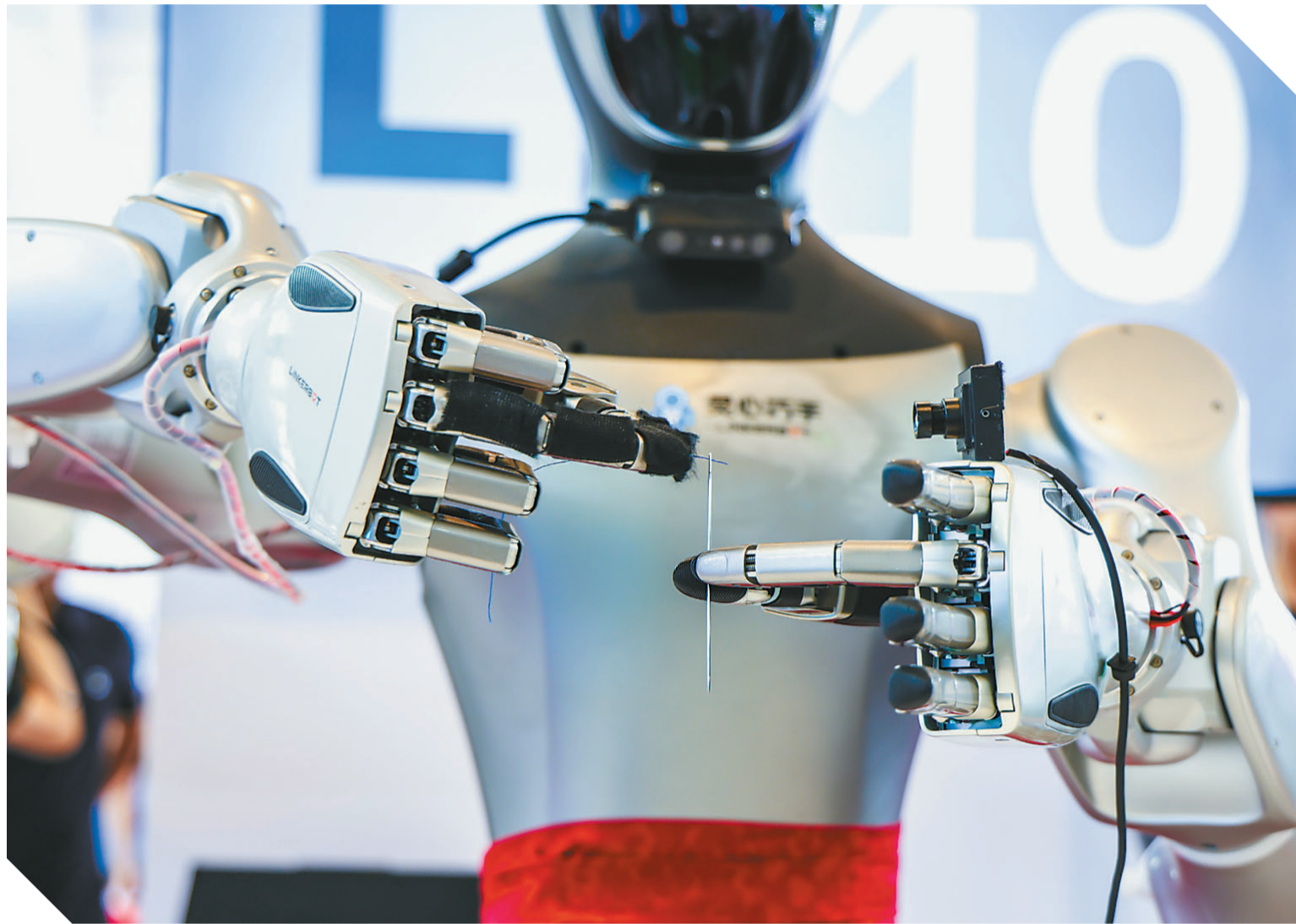
“津味”机器人展示说学逗唱。

“2024年的天津智博会上,我就观察过人形机器人的手部装置,相较往届,本届智博会人形机器人的手部无论是从外形还是从精细功能上,都有了全方位的升级迭代。从这一个微小细节,就让我真切感受到了科技的飞速发展,AI正在融入我们生活的方方面面。”多年关注并参与智博会的曹先生由衷发出这样的感慨。

昨天,2026世界智能产业博览会在万众期待中盛大启幕。本届大会以“智行天下 能动未来”为主题,紧扣“人工智能+”核心主线,展区规模达13万平方米,汇聚超700家参展企业,全方位展现“全、新、活、实”四大鲜明特色,完整勾勒出智能产业全链条发展图谱。

现场前沿黑科技密集亮相、精彩纷呈:从芯片算力、人工智能大模型等底层核心技术,到“海陆空”全系机器人、智能网联汽车、高端智能装备等硬核终端产品,再到智慧科研、智慧制造、智慧医疗、智慧教育等贴近民生的智慧应用场景,层层解锁智能科技的无限可能。与此同时,具身智能、低空经济、信创产业等领域的新兴前沿成果集中绽放,各类创新智能装备轮番登场,沉浸式氛围感拉满,让观众在一声声惊呼中,直观感受人工智能的蓬勃创新活力与无限科技魅力。

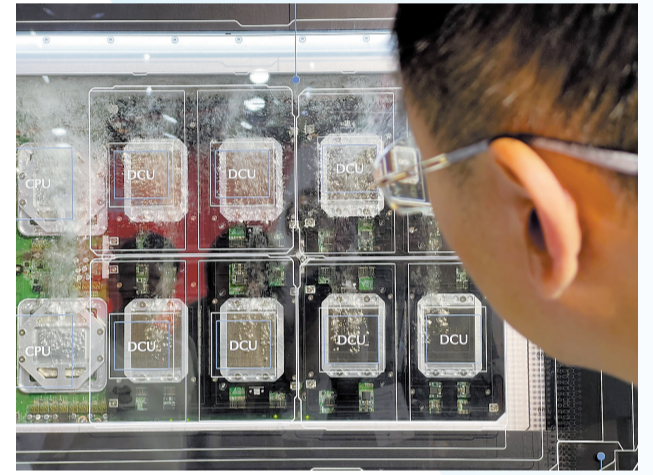
记者 钱进 吴迪 赵建伟 张磊 曹彤 周伟 胡凌云 潘立峰 摄影报道



“灵心巧手”机器人展示穿针引线。



“随行”外骨骼对上下楼梯、走路、爬山等动作起到助力作用。



中科曙光全液冷超节点集群吸引人们观看。



机器人交警。



智能泳池清洁机器人。



工作人员利用脑机接口技术,进行手部康复训练展示。



分拣机器人。



N25 综合馆集中呈现主办城市风采、区域协同成果和国际开放合作成果。